



# LADIF

## ROTEIRO DA EXPERIÊNCIA

# UFRJ

# IF

Disciplina : **Eletromagnetismo** | Tema : **Eletrostática**

Código : **2A-03** | Nome : **Arco Voltaico**

Onde encontrar : **Armário de Eletromagnetismo I - Prateleira 3**  
**A fonte está no armário de Eletromagnetismo 2, prateleira 4**

**Potencialidade** : Observação da formação de um arco voltaico nas extremidades de eletrodos de grafite quando a distância entre eles é reduzida.

**Palavras Chaves** : Rigidez Dielétrica.

**Ref. Bibliográficas** : Tipler / 2ª Física - Capítulo 23.

## Roteiro da Experiência

**Cuidado você vai usar uma fonte de 5000V !!!!**

### Material Utilizado:

Kit transportável composto de dois eletrodos de grafite, uma base de madeira e uma fonte A.C. de alta tensão de 5000V.

### Montagem:

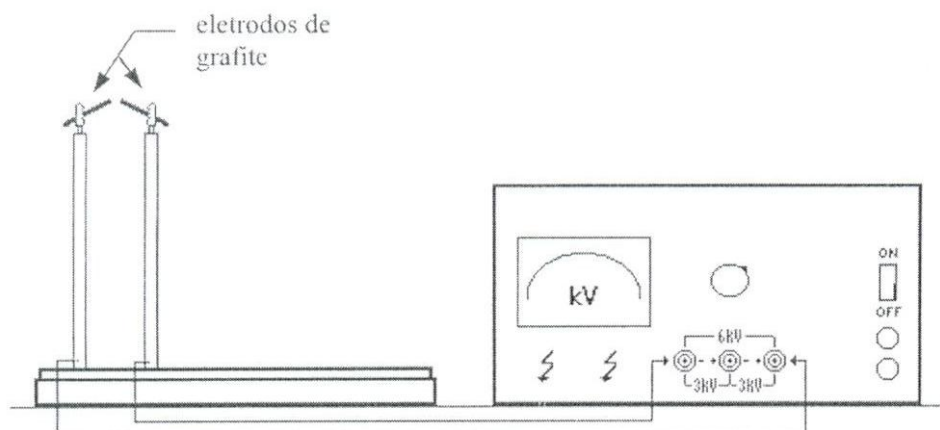


Fig. 01 - Esquema de montagem.

### Procedimento:

Aproximar lentamente as hastes de grafite até formar o arco.

### Observações:

Jamais encostar as duas hastes!

ELABORADO/REVISADO:  
MÊS/ANO:

APROVADO:  
MÊS/ANO: