



LADIF

UF
RJ
IF

Disciplina : **Termodinâmica**

Tema :

Código : **4a-05**

Nome : **Radiômetro**

Onde encontrar : **Armário de termodinâmica - prateleira 1**

Potencialidade : Observação do cata-vento quando a luz incide sobre ele.

Palavras Chaves : Corpo negro

Ref. Bibliográficas : Física Básica - Volume 2 - Moysés Nussenzveig.

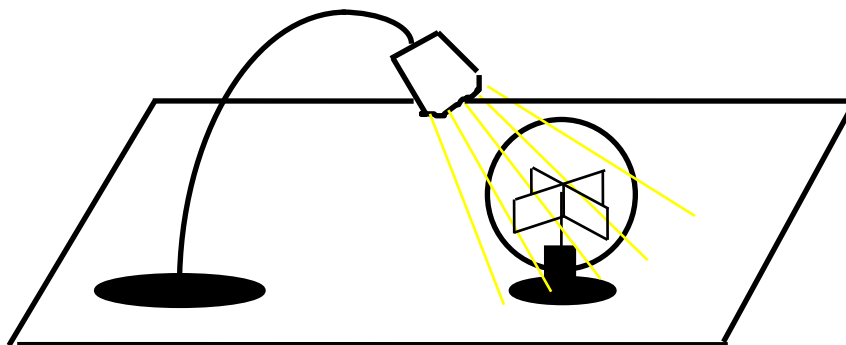
Roteiro da Experiência

Material Utilizado:

Kit transportável composto de uma cúpula de vidro com um cata-vento pintado em uma das faces de preto e na outra de verde, uma luminária e uma lâmpada.

Montagem:

Prenda a luminária na haste de modo que a sua lâmpada fique acima da cúpula de vidro com cata-vento conforma na figura.



Procedimento:

Ligue a luminária na tomada. Acenda a lâmpada. Espere alguns segundos. O cata-vento começará a girar.

ELABORADO () POR: _____

REVISADO () POR: _____

DATA: ___/___/___

APROVADO: _____

DATA: ___/___/___