



LADIF

ROTEIRO DA EXPERIÊNCIA

UFRJ

IF

Disciplina : **Eletromagnetismo** | Tema : **Campos Quase Estáticos**

Código : **2C-13** | Nome : **ELETROÍMÃ**

Onde encontrar : **Sala de Eletromagnetismo**

Potencialidade :

Palavras Chaves : Lei de Faraday

Ref. Bibliográficas :

ROTEIRO DA EXPERIÊNCIA

Material Utilizado:

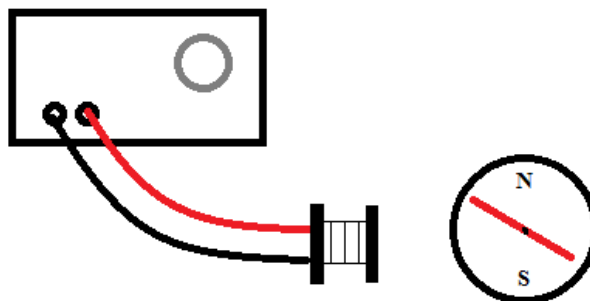
Kit transportável composto de uma fonte, 2 cabos jacaré-banana, uma bobina, um ímã e cliques de papel.

Montagem:

1. Ligar a fonte a rede elétrica.
2. Ligar os 2 cabos jacaré-banana nos terminais da bobina.
3. Ligar a fonte e alterar o potencial fornecido.

Procedimento:

1. Altere a fonte para a voltagem máxima e passe a bobina por cima do ímã. Observe o que acontece.
2. Passe a bobina agora por cima (bem próxima) dos cliques de papel. Observe o que acontece.



ELABORADO/REVISADO:
MÊS/ANO:

APROVADO:
MÊS/ANO: