



# LADIF

## ROTEIRO DA EXPERIÊNCIA

# UFRJ

## IF

Disciplina : **Eletromagnetismo** Tema : **Campos quase Estáticos**

Código : **2C-05** Nome : **PONTE DE WHEATSTONE**

Onde encontrar : **Jirau – Módulo 1 – Prateleira 1**

**Potencialidade** : Observar que quando a fonte está equilibrada não há passagem de corrente elétrica na diagonal da medição.

**Palavras Chaves** : Lei de Ohm; Corrente Contínua

**Ref. Bibliográficas** : G. Bruhar; Electricité, Capítulo 13, 23, 27

### ROTEIRO DA EXPERIÊNCIA

#### Material Utilizado:

Kit tranportável composto de um circuito fonte montado com quatro lâmpadas (12 Volts) em um painel de madeira, um transformador com saída de 12 Volts e um retificador de corrente elétrica.

#### Montagem:

1. Conectar a saída do transformador (desligado) à entrada do retificador (onde se vê “~”). Usar os fios banana. Usar a saída de 12 V (terminal preto escrito 0 e vermelho escrito 12).
2. Conectar a saída do retificador (onde se vê “~”) ao circuito ponte. Usar fios banana-garra.
3. Ajustar a agulha do galvanômetro na marcação “zero” da escala.

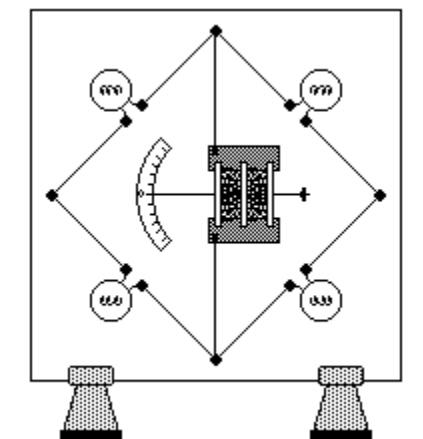


fig. 01 - Esquema do kit

#### Procedimento:

1. Ligar os dois fios do transformador na rede elétrica.
2. Observar a agulha do galvanômetro.
3. Desatarrachar uma das lâmpadas.
4. Observar novamente a agulha

ELABORADO/REVISADO:  
MÊS/ANO:

APROVADO:  
MÊS/ANO: